

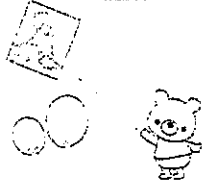
2022  
1月

# おおしば じどうかんだよい



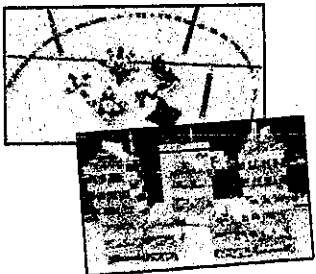
西区大芝1丁目25-17 TEL:509-2050 FAX:509-2051

あけましておめでとうございます。令和4年(干支は寅です)になりましたね。  
みなさん、楽しい冬休みをすごせましたか？ 児童館はしばらくの間、土曜日のみの開館  
となりますが、昨年は工作教室・卓球教室・クリスマス映画会を開催できて、たくさん  
のお友達が参加してくれました♪児童館へ来たことがないお友達も、今年はぜひ遊びに来  
て、色々な活動にトライしてくださいね！今年もよろしくおねがいします(^)



## 12月行事の様子ですA

～自由遊びの日～  
カプラやラキューの大作↓



～クリスマス工作～  
キラキラのツリーです↓



～卓球教室～  
練習、楽しいよ↓



～クリスマス映画会～  
サンタさんが来てくれま  
した♪↓



◎開館する日 1月8日(土) 15日(土) 22日(土) 29日(土)

◎開館する日には、次の行事を実施します。

### 自由遊び

（遊戯室や工作室で自由に遊ぼう！）  
※申し込みは不要です。開いている時間に遊  
びに来てね♪

8日(土) ①10:00～12:00  
②13:00～15:00  
15日(土) 10:00～12:00  
29日(土) 10:00～12:00

児童館は10時に開きます。早く着きすぎ  
ないように家を出しましょう！

### お知らせ♪干支の開運お守りをプレゼント♪

毎年、大芝児童館恒例の干支のお守りを、  
先着100名にプレゼントします！

配る日 1月11日(火) 12日(水) 13日(木)  
場所 児童館の玄関前でくばります。

おたよりについている「ひきかえけん」を持ってきてね～。  
クイズのこたえを書くのもお忘れなく！

### ★卓球教室 1/22(土) 13:00～14:00

ボランティア講師 定員 20名  
伊藤朋子先生 (大芝学区子ども会育成協議会)  
檜川史秋先生 (大芝小学校PTA)  
中田政三先生 (大芝小学校PTA)

毎月1回先生方が教えにきてくださいます。初めての人も、  
もっと上手になりたい人も、だれでも参加できますよ♪

### 工作 コップラバン キーホルダー

プラスチックコップから、オリジナルの  
かわゆるキーホルダーをつくろう！  
15日(土) 13:00～14:00  
22日(土) 10:30～11:30



材料協力：大芝みらい子育てネット

### ★三篠公民館共催企画★

新春特別！大道芸人の「あそびとC」さんが  
大芝児童館にやってくるよ♪

1/29(土) 13:00～14:00 定員 50名  
ジャグリング体験もできます。ハラハラドキドキ楽しい時間だよ！

◎行事のスケジュール ※工作に参加できるのは1回です。

開催日	1月8日(土)	1月15日(土)	1月22日(土)	1月29日(土)
午前	時間 10:00~12:00	時間 10:00~12:00	時間 10:30~11:30	時間 10:00~12:00
	内容 じゅうあそ 自由遊び	内容 じゅうあそ 自由遊び	内容 こうさく 工作 コップラバン	内容 じゅうあそ 自由遊び
午後	時間 13:00~15:00	時間 13:00~14:00	時間 13:00~14:00	時間 13:00~14:00
	内容 じゅうあそ 自由遊び	内容 こうさく 工作 コップラバン	内容 たっきゅうきょうしつ 卓球教室	内容 だいたいけんしゅうかい 大道芸鑑賞会 「あそびとC」

※やなぎ会の児童は、児童クラブで作成予定ですので、工作の申し込みは不要です。

※児童館利用登録カードを提出してください。

◎申し込み方法

1/11(火)より受け付けを始めます。下の用紙を児童館に持ってきてください。

児童館の玄関で受け付けます。各回定員になったらしめ切ります。

児童館の利用のしかた・やくそく

◎お金・食べ物・ゲーム機など、大切なものはもってこないようにしましょう。

◎遊具は大切に仲良く使い、後片付けもきちんとしましょう。

◎自転車に乗ってこないようにしましょう。(学校の決まりに合わせています)

保護者の皆様へ

- ・申し込みができるのは、平日午後1:00~6:30です。下校途中に児童館へ立ち寄る場合、申し込み後は自分の通学路を通して帰宅するようご指導ください。
- ・この申し込み内容は、新型コロナウイルス感染症に関する情報を連絡する場合や、必要に応じて、学校・保健所等へ提供する場合があります。

大芝児童館 1月 行事参加申し込み票

受付日 / 担当

※行事までに、児童館利用登録カードをご提出願います。  
申し込みは、大芝児童館までお願いします。

参加者 学年( ) 氏名( )  
連絡先( )

※参加したい行事の( )に○をつけてください。

- ( ) 1/15(土) 工作 コップラバン 13:00~14:00
- ( ) 1/22(土) 工作 コップラバン 10:30~11:30
- ( ) 1/22(土) 卓球教室 13:00~14:00
- ( ) 1/29(土) 大道芸「あそびとC」 13:00~14:00

今年の干支である「とら」のクイズです。

問題:「とら」の鼻はなぜ大きいのかな?

- ① 遠くのおいをかぎやすいから
- ② 酸素をたくさん吸いやすいから
- ③ 先祖が「ぞう」だから



～お守りひきかえけん～

クイズのこたえ

番号を1つ書いてね。

年 名前

大芝児童館